

## Report-It Vorlagen

Die standardisierten Vorlagen inklusive Business-Grafiken werden maßgeschneidert erstellt und ständig erweitert. Auch individuelle Auswertungen sind sehr leicht zu erstellen. Sie erhalten einen permanenten Überblick über Ihr Geschäft. Sie können selbstverständlich auf alle Stammdaten zugreifen oder auch sortierbare Adress-, Artikel-, Offene Posten Listen, etc., erstellen. Der Zugriff auf die Office Line Datenbanken erfolgt direkt über MS-Excel, d. h., Sie benötigen dafür keinen gesonderten Office Line Client.

Belegnummer	Belegdatum	Debitur	Maschine	Zwischenumsatz	Nettobetrag	Steuerbetrag
2002 00001	14. Mrz. 2002	0100000 Ader, Sauerlach		80,24 €	77,79 €	12,45 €
2002 00001	14. Mrz. 2002	0100000 Ader, Sauerlach		80,24 €	77,79 €	12,45 €
2001 10002	14. Mrz. 2001	0100003 Augstein, Hamburg		136,22 €	136,22 €	21,80 €
2001 20002	15. Jan. 2001	0100003 Augstein, Hamburg		136,22 €	136,22 €	21,80 €
2001 60002	15. Jan. 2001	0100001 Hydrokulturen Lohmann GmbH, Stuttgart		452,77 €	452,77 €	72,44 €
2001 20001	10. Jan. 2001	0100012 Fischer GmbH, Hamburg		1.414,10 €	1.414,10 €	226,26 €
2001 10001	10. Jan. 2001	0100012 Fischer GmbH, Hamburg		1.414,10 €	1.414,10 €	226,26 €
2001 60001	10. Jan. 2001	0100012 Fischer GmbH, Hamburg		1.414,10 €	1.414,10 €	226,26 €
2000 60004	25. Okt. 2000	0100004 Schiphof Multimedia, Frankfurt		1.592,06 €	1.372,46 €	219,60 €
2000 60002	25. Okt. 2000	0100012 Fischer GmbH, Hamburg		6.584,12 €	6.584,12 €	1.053,46 €
2000 20004	25. Okt. 2000	0100012 Fischer GmbH, Hamburg		6.584,12 €	6.584,12 €	1.053,46 €
2000 60003	25. Okt. 2000	0100005 Fotodesign GmbH, Leipzig (keine Provision)		21,33 €	21,33 €	3,41 €
2000 10006	10. Apr. 2000	0100000 Ader, Sauerlach		465,50 €	401,29 €	64,21 €
2000 10014	14. Mrz. 2000	0100004 Schiphof Multimedia, Frankfurt		1.588,00 €	1.439,21 €	228,79 €
2000 10015	14. Mrz. 2000	0100012 Fischer GmbH, Hamburg		6.584,12 €	6.584,12 €	1.053,46 €
2000 10005	10. Mrz. 2000	0100001 Hydrokulturen Lohmann GmbH, Stuttgart		289,10 €	289,10 €	46,26 €
2000 10007	15. Feb. 2000	0200000 Alfa-Systemhaus (Steinbr. Wien (EU m. UstID		74,25 €	74,25 €	11,80 €
2000 10008	15. Feb. 2000	0200004 United Whisky, Windsor (EU m. UstID, EW)		1.465,52 €	1.465,52 €	-
2000 10009	15. Feb. 2000	0100011 Böhlers & Co., Tübingen		192,76 €	183,11 €	29,65 €

## Report-It Aufgabenstellung

Die Report-It Software hilft Ihrem Unternehmen bei der Erstellung von:

- Soll- und Ist-Analysen
- Schwachstellen-Eliminierung
- Ablaufverbesserung
- Leistungssteigerung
- Effizienzjustierung
- Individuelle Auswertungen
- Liquiditätsplanung

## Report-IT Einführung

Die Einführung der Report-It Software ist einfach und die Kosten dank strukturierten Aufbaus minimal. Mit den Microsoft Office Excel-Vorlagen finden sich Ihre Mitarbeiter schnell zurecht. Demnächst stellen wir im Internet für unsere Kunden eine Erweiterung der Sammlung von Auswertungsvorlagen zur Verfügung. Diese werden laufend ergänzt — siehe

[www.report-it.de](http://www.report-it.de)

Fordern Sie noch heute eine kostenlose Demoversion an, die 30 Tage ohne Einschränkungen funktioniert. Sie werden überrascht sein, wie kostengünstig und effektiv dieses Produkt ist.



Händlerfeld:



Otto-Röhm-Str. 69  
64293 Darmstadt  
Telefon: 06151-27918-30  
Fax: 06151-27918-59  
E-Mail: [info@peak-networks.de](mailto:info@peak-networks.de)  
<http://www.peak-networks.de>  
<http://www.report-it.de>



# Report-It

Das professionelle Reportingtool  
für die  
Sage KHK Office Line

Kundenorientierte  
Auswertungen -  
einfach und innovativ



## Die Problemstellung !

Suchen Sie ein standardisiertes Auswertungstool für die Sage KHK Office Line, das Ihnen innerhalb von wenigen Minuten erlaubt, aussagekräftige Auswertungen zu erstellen?

Sind Ihnen ergänzende Auswertungstools zu kompliziert und zu teuer?

Wünschen Sie sich ein Auswertungstool welches flexibel, leicht erlernbar und erweiterbar ist?

## Warum brauchen Sie eine Report-It Software ?

- Ermittlung von betriebswirtschaftlichen Kenngrößen
- Untersuchung der Kundenstruktur und Erweiterung der Kundenbindung
- Feststellung von operationellen Risiken im täglichen Betriebsablauf
- Untersuchung von Wettbewerb und Marktstellung
- Täglicher Überblick über Ihre Vertriebsaktivitäten

## Die Lösung - Report-It

Information at your fingertip, das ist der Leitsatz von Bill Gates, Gründer der Firma Microsoft. Dieses haben wir jetzt auf Grund von mehreren Anforderungen umgesetzt — die einfache und praktikable Erweiterung der Controlling-Funktionalität der Office Line.

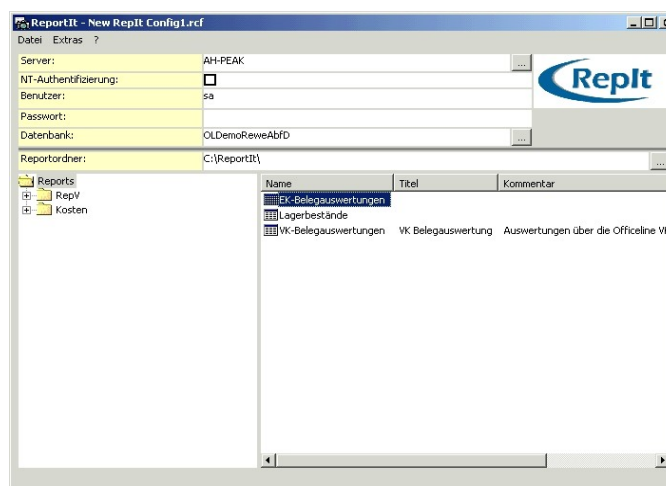
Die einfache Bedienung war die Prämisse bei der Entwicklung der Report-It Software.

## Report-It

Die Report-It Software ist die ideale Ergänzung zu der Office Line Controlling-Funktionalität.

Die Erstellung von maßgeschneiderten Auswertungen benötigt einen minimalen Aufwand und erfordert wenig knowhow im Excel-Umfeld. Eine schnelle Einarbeitung ist durch übersichtliche Auswahlmasken gewährleistet.

Die Report-It Software übernimmt automatisiert die notwendigen Verknüpfungen zu der Office Line SQL-Datenbank und zu deren Mandanten.



## Die Leistungsmerkmale der Report-It Software im Überblick:

- **MDA Datenbankanwendung mit Setup Routine in weniger als 5 Minuten installiert**
- **Zugriff auf alle installierten Sage KHK Office Line Datenbanken und Mandanten (Auftragsbearbeitung, Rechnungswesen)**
- **Easy to use — keine Datenbank oder Microsoft Excel-Kenntnisse notwendig**
- **Microsoft Excel-Vorlagen individuell erweiterbar**
- **Microsoft Excel Grafikvorlagen individuell erweiterbar**
- **Ständige Ergänzung der Vorlagen im Internet abrufbar ([www.report-it.de](http://www.report-it.de))**
- **Eigene Vorlagen können leicht individuell erstellt werden**
- **Abspeichern von verschiedenen Umgebungsvariablen möglich**
- **Automatisierter Datenabgleich alle 5 Minuten (einstellbar)**
- **Lauffähig unter Microsoft Windows 98/NT/2000/XP und Office Excel 2000/XP**  
- Sage KHK Office Line 2.x / 3.x
- **Zugriff auch auf fremde SQL-Datenbanken möglich**
- **Multilingual: Deutsch, Englisch, Französisch**